

# ELV-Fundamentschiene

## ELV-Fundamentschiene

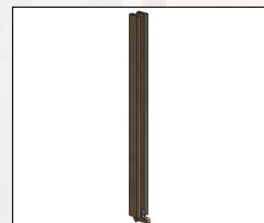
- zum Schalen von Fundamenten mit Lochband
- systemunabhängig für Elemente bis 90cm Breite
- durch den Einsatz von Lochband und ELV-Fundamentschiene keine Ankerlöcher
- geringer Platzbedarf bei engem Aushub
- auch als Richtschiene verwendbar
- Lochbandlänge = Mauerstärke + 50cm
- Ankerstablänge = Mauerstärke + 60cm

## Lochband für ELV-Fundamentschiene

- Lochband im 5cm Raster einstellbar; Lochung 20/22
- Belastung max. 10 kN/Lochband

## Ankerstellen

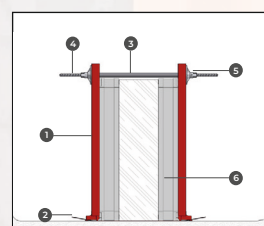
- bei einer Betonierhöhe bis 90cm: Abstand der Spannstellen <1,35m



ELV-Fundamentschiene



Lochband



Profilsicht

- 1 ELV-Fundamentschiene
- 2 Lochband
- 3 Abstandhalter
- 4 Ankerstab DW15
- 5 Kugelgelenkplatte
- 6 Schalungsrahmen

Bezeichnung	Gewicht	Art. Nr.
ELV-Fundamentschiene, verzinkt	6,20 kg	10001374
Lochband 50x2, 25m Rolle	16,70 kg / Rolle	940.100.0000



Hauptsitz Dorsten  
Zur Reithalle 72-76  
46286 Dorsten-Lembeck  
Telefon 02369 / 9891-0  
info@elvermann.de

Niederlassung Dortmund  
Kleyer Weg 37  
44149 Dortmund  
Telefon 0231 / 61804990  
dortmund@elvermann.de

Niederlassung Stuttgart  
Im Sträßle 18  
71706 Markgröningen  
Telefon 07145 / 936000  
stuttgart@elvermann.de